

Вороновский район

МУЗЕЙНАЯ КОМНАТА “ШЛЯХ ЛЁНУ”

ГУСО “Территориальный центр социального обслуживания населения Вороновского района”

Адрес: д.Бояры, Вороновский район, Гродненская область, ул. Солнечная, 8

Время работы: посещение музейной комнаты проводится по предварительной записи по телефону (8-015-94) 4-04-45 с 9.00 до 12.00, выходной – суббота, воскресенье

Телефон: (8-015-94) 4-04-45

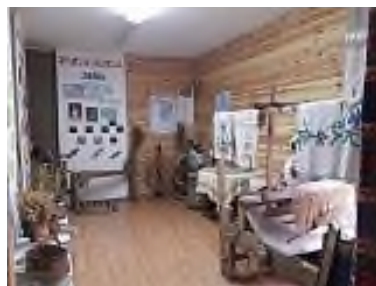
Электронный адрес: tcson@voronovo.gov.by

Музейная комната создана в 2013 году в рамках работы реабилитационно-трудовой мастерской отделения дневного пребывания для инвалидов.

Экспозиция музейной комнаты познакомит посетителей музея с традиционной белорусской земледельческой культурой – льном.

Здесь можно узнать все о льне, льноводстве и льноткачестве, о превращения льна из семечка в одежду, о том, как получить пряжу с помощью веретена и прялки, о принципе работы ткацкого станка.

В экспозиции – подлинные орудия возделывания и обработки льна, интересная коллекция льняных изделий.



МУЗЕЙНАЯ КОМНАТА “ТУТ РАДЗІМЫ МАЁЙ ПАЧАТАК”

Филиал “Погородненский центр культуры и народного творчества” ГУК “Вороновский районный центр культуры и народного творчества”

Адрес: агрогородок Погородно, Вороновский район, Гродненская область, ул. Журавлева, 11

Время работы: 10.00–20.00, выходной – понедельник, вторник

Телефон: (8-015-94) 4-35-31

Музейная комната создана в 2010 году.

Посетив музейную комнату, можно узнать о традициях и быте белорусского народа, увидеть, как жили белорусы в старину, принять участие в мастер-классе “Навучыла мяне маці на кроснах ткаці”, который проводит народный мастер Республики Беларусь Михно Станислава Викентьевна.



НАРОДНЫЙ ИСТОРИКО-КРАЕВЕДЧЕСКИЙ МУЗЕЙ ГУО «Радунская средняя школа»

Адрес: г.п. Радунь, ул. Ленина, 36а

Время работы: 9.00 – 17.00, суббота: 9.00 – 14.00, выходной – воскресенье

Телефон: 8-015-94-23130, 8-015-94-23141

Электронный адрес: radssh@voronoo.gov.by

Экспозиции музея отражают наиболее значимые события в истории г. п. Радунь и Вороновского района в целом, знакомят с жизнью знаменитых земляков, самобытным культурным пространством жителей Вороновского края. Первый раздел экспозиции музея посвящен событиям первобытнообщинного строя на территории Вороновщины. Среди экспонатов - древние орудия труда, украшения, другие материалы из памятников археологических культур нашего края.

Во втором зале в тематических разделах экспозиции размещены материалы о войне Российского государства и Речи Посполитой (1654-1667гг.), Северной войне (1700-1721), Отечественной войне 1812 года.

В третьем зале экспозиции музея помещены материалы о развитии капиталистических отношений в деревне после отмены крепостного права, крестьянском и рабочем движении, о событиях революции 1905-07гг., Первой Мировой войны, о деятельности органов советской власти в 1919-20гг., положении трудящихся Западной Беларуси в 1921-1939гг.

В музее создана отдельная экспозиция, материалы которой знакомят посетителей с историей и бытом радунских евреев.



МУЗЕЙ БОЕВОЙ СЛАВЫ

ГУО «Погородненская средняя школа»

Адрес: аг. Погородно, ул. Журавлева, 33

Время работы: с 9.00-16.00, выходной – воскресенье, понедельник

Телефон: 8-015-94-41-065

Электронный адрес: pogorssh@voronoo.gov.by

Музей функционирует с 1985 г. Экспонаты посвящены истории 10 ОБ ВНОС, о погибших девушках связистках и командном составе.

Одним из ценных экспонатов является облигация 1944 г., выпущенная СССР с целью збора денег для приобретения оружия у США. В большом количестве имеются фронтовые письма Вали Поликановой родным, а также личные вещи командира батальона Туровского А.В. В наличии имеются архивные документы, послужные списки и приказы на бойцов 10 ОБ ВНОС.



ИСТОРИКО-КРАЕВЕДЧЕСКИЙ МУЗЕЙ ИМЕНИ ТЕОДОРА НАРБУТА

ГУО “Начская средняя школа”

Адрес: Гродненская область, Вороновский район, д. Нача, ул. К.Маркса,5

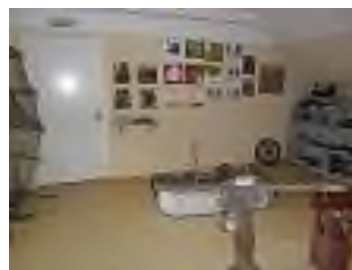
Телефоны: 8-01594-40-711, 8-01594-40-712

Время работы: 8.30 – 16.30 понедельник - пятница

9.00 – 12.00 суббота, воскресенье - выходной

Электронный адрес: nachassh@voronoo.gov.by

Музей открыт 17 февраля 2006 года. Насчитывается 4 экспозиции, в отдельной комнате имеется этнографический уголок. Музейная экспозиция "Наши знаменитые земляки" посвящена знаменитым землякам Начская края: археологу В.Шукевичу, историку, краеведу Т.Остык-Нарбуту, главе повстанческого отряда 1863 г. Л.Нарбуту, врачу С.Нарбуту. Экспозиция "... И вера, и вечность ...» - истории Начской прихода и костела. Также можно познакомиться с историей школы, талантливыми выпускниками и экспозицией, посвященной ветеранам Великой Отечественной войны, проживавших в микрорайоне Начского учебно-педагогического комплекса.



ЭТНОГРАФИЧЕСКИЙ МУЗЕЙ “СПАДЧЫНА”

ГУО “Заболотская средняя школа”

Адрес: аг.Заболоть, Вороновский район, Гродненская область, ул.Советская, 26А

Время работы: 8.00. – 18.30.

Телефон: 801594 41911

Электронный адрес: zabolssh@voronoo.gov.by

Музей существует с 1985 года и обладает интересным собранием: гончарных, кузнечных, ткацких изделий и изделий деревообрабатывающих ремесел, одежды. Экспозиция состоит из следующих разделов:

1. Крестьянская изба конца XIX – начала XX века (крестьянская изба крытая соломой, интерьер соответствует XIX – началу XX века).
2. Раздел “Уголок хозяина” (предметы земледельческого труда, хозяйственное снаряжение).
3. Раздел “Уголок хозяйки” (предметы женского труда).
4. Раздел “Ткачество и вышивка” (рушники с белорусским арнаментом, ткацкие изделия).
5. Раздел “Изделия из соломы и лозы” (декоративные экспозиции из лозы и соломы).



КРАЕВЕДЧЕСКИЙ МУЗЕЙ

ГУО «Жирмунская средняя школа»

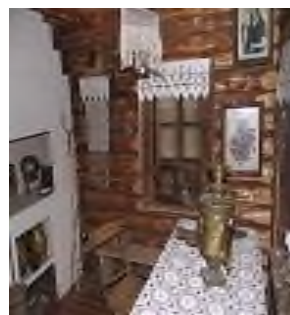
Адрес: аг. Жирмуны, Гродненская обл., Вороновский р-н, ул. Советская 43А.

Время работы: по заявкам

Телефон: 80159471133

Электронный адрес: zirmunyssh@voronoo.gov.by

Музей функционирует с 2006 г. Основные разделы экспозиции: «Земля Жирмунская», РУСП «э/б «Октябрь»: вчера, сегодня, завтра», «Наша школьная страна», «Помним всех поименно», «От прадедов спокон веков осталось нам наследие...». В музее собраны экспонаты, повествующие об историческом пути Жирмун, истории создания сельскохозяйственного предприятия РУСП «э/б «Октябрь», образованию в Жирмунах школы. Отдельное направление посвящено событиям Великой Отечественной войны на Жирмунщине.



ЛИТЕРАТУРНО-ИСТОРИЧЕСКИЙ МУЗЕЙ

ГУО «Беняконская средняя школа»

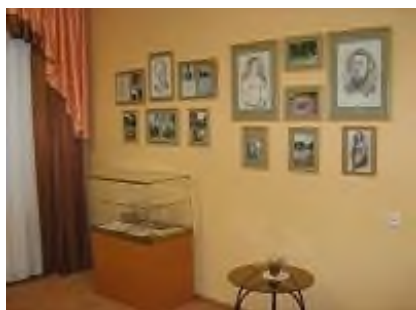
Адрес: Вороновский район, аг. Бенякони, ул. Горького, 18

Телефон: 8-015-94-94-210

Время работы: 9.00 – 18.00 - понедельник - пятница, суббота-9.00-13.00, выходной – воскресенье

Электронный адрес: benssh@voronoo.gov.by

Музейная экспозиция посвящена всемирно известному поэту, который является национальной гордостью польского, белорусского, литовского народов Адамом Мицкевичем, жизненный путь которого был связан с Беняконями и Больтиниками. Во время театрализованной экскурсии посетители знакомятся с документами из архивов г.Варшавы и г.Новогрудка, изданиями книг поэта на польском, белорусском и русском языках. В ходе экскурсии используются фрагменты видеофильма, созданного школьным объединением «Перспектива», повествующие о связи А.Мицкевича с нашими местами, о местном поэте Михаиле Волосевиче, творчество которого посвящено возвышенной любви Адама Мицкевича и Марыли Верещака.



ИСТОРИКО-КРАЕВЕДЧЕСКИЙ МУЗЕЙ

ГУО «Конвелишская средняя школа»

Адрес: аг. Конвелишки, Гродненская область, ул. Школьная, 2.

Время работы: 9.00–15.00, выходной – вторник

Заказ экскурсий: 80159473210, 80159473273

Электронный адрес: konvelssh@voronoo.gov.by

Музей функционирует с 1996 года и обладает интересным собранием. Экспозиция музея состоит из 5 разделов: «Материальное и духовное наследие», «Летопись базового хозяйства», «В стране детства и юности», «В годы войны», «Наши знаменитые земляки».

Всего музейного фонда - 162 единицы артефактов, из них - 148 основного фонда.

Музей проводит активную исследовательскую и воспитательную работу по следующим направлениям:

- история населенных пунктов Конвелишского сельсовета,
- оборонительная архитектура памятников региона,

-история школы и базового хозяйства.



Этнографический музей «Спадчына»

ГУО «Клайшанская базовая школа»

Адрес: Вороновский район, д. Клайши, ул. Солнечная, 1б

Телефон: 8-015-94-93-7-10

Место работы: 9.00 – 16.00, выходной - воскресенье

Электронный адрес: klaishibsh@voronoo.gov.by

Музей "Наследие". Собран богатый материал о своих местах, о близких и знакомых людях. Вещи, которые находятся в музее, помогают прикоснуться к старине, увидеть работу рук человека, который оставил хороший след после себя. Музей наш небольшой, но интересного очень много. Первая комната напоминает деревенский крестьянский дом. Все, что собрали мы, создано руками наших предков. Деревянная мебель, вещи, которыми пользовались раньше. В другой комнате ткацкие изделия наших женщин-умелиц. Картины художника Каравашкина и красота созданная нашими умелыми руками. Мы - продолжатели народного искусства.

Разделы музея

- вышивка и вязание;
- ткачества;
- комната 19 века;
- произведения изобразительного искусства;
- изделия из дерева;
- "Наше творчество".



МУЗЕЙНАЯ КОМНАТА «СПАДЧИНА»

ГУО «Полецкишская средняя школа»

Адрес: аг. Полецкишки, ул. Центральная, 40

Время работы: 9.00-18.00, выходной – воскресенье

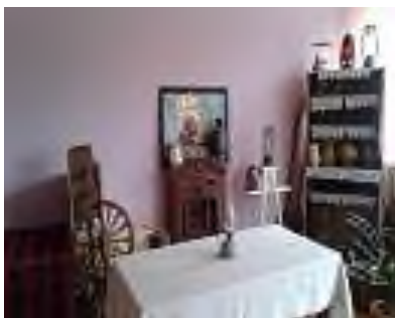
Телефон: 8-015-94-41846

Электронный адрес: polecssh@vornoo.gov.by

Музейная комната «Спадчына» создана в 2004 году. Профиль – краеведческий. Информация и материалы для комнаты собирались долгое время и продолжают пополняться действующими работниками и учащимися школы.

Экспонаты музейной комнаты рассказывают о истории школы, об образовании и развитии колхоза имени Кирова, страницах истории нашей местности, о ветеранах Великой Отечественной войны.

Также в музейной комнате можно увидеть предметы быта, переданные жителями окрестных деревень.



МУЗЕЙНАЯ КОМНАТА «СВЕДКІ МІНУЎШЧЫНЫ»

ГУО «Переганцевская базовая школа»

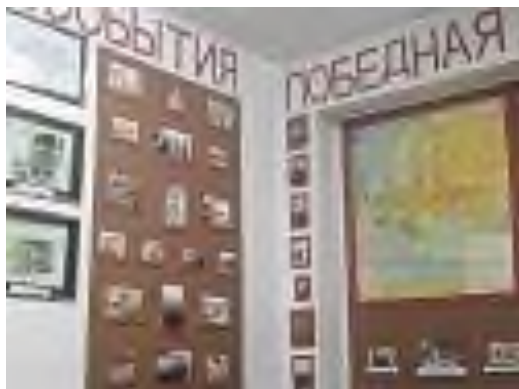
Адрес: аг. Переганцы, Гродненская обл., Вороновский р-н, ул. Центральная, 29

Время работы: 9.00- 16.00 понедельник- пятница, 9.00-13.00- суббота
выходной – воскресенье

Заказ экскурсий: 80159491210

Электронный адрес: peregbsh@vornoo.gov.by

В Переганцевской базовой школе в 1996г. был создан этнографический уголок, который в 2010г. был преобразован в музейную комнату «Сведкі мінуўшчыны». Основное направление деятельности – изучение истории и культуры родного края. Сегодня в музейной комнате насчитывается 126 экспонатов. Посетители музейной комнаты могут познакомиться с крестьянским бытом, орудиями труда предков. Особый раздел выделен для изучения ткачества в нашем регионе. Учащиеся школы под руководством учителя белорусского языка Гражинской Я.Ч. проводят также исследовательские работы по изучению местного фольклора и особенностей диалекта.



МУЗЕЙНАЯ КОМНАТА

ГУО “Больтишская базовая школа”

Адрес: аг.Больтишки, Гродненская область, Вороновский район, ул.Центральная, 27.

Время работы: 9.00–18.00, выходной – понедельник

Заказ экскурсий: 801594-75-5-10

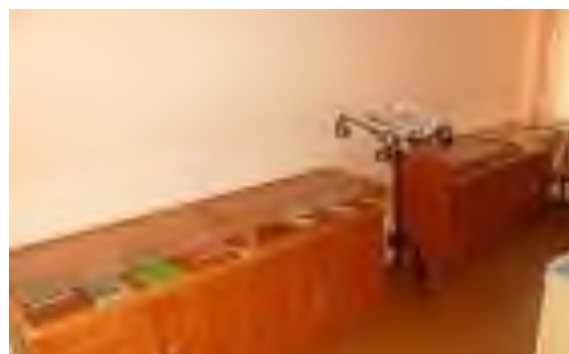
Электронный адрес: boltishbsh@voronoo.gov.by

Школа — удивительное место. Благодаря нашим ученикам она всегда молода, всегда полна жизни; благодаря педагогическому коллективу богата традициями, знаниями, достижениями.

Совместные дела, творчество, поиск — ничто так не сближает людей. И вот возникает потребность создать замечательную летопись прошлого и настоящего школы, вспомнить ее учителей и учеников.

Так и возникла идея создания музейной комнаты «История школы». Эта работа длится уже пятый год. Музей пополняется новыми материалами, продолжает поисковую работу.

Краткая характеристика экспонатов основного фонда: в музее собран материал о создании и развитии школы. Имеются школьные книги, тетради разных лет. Собрана информация, фотографии учителей, работавших в нашей школе много лет назад, ветеранов педагогического труда. Тех, кто писал своеобразную летопись Больтишской школы. Тех, кто был в ответе за каждую вверенную ему детскую душу...



ИСТОРИКО-КРАЕВЕДЧЕСКИЙ МУЗЕЙ «МОЙ РОДНЫ КУТ»

ГУО «Вороновская СШ»

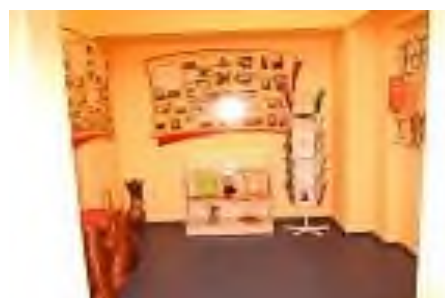
Адрес: г.п. Вороново, ул. Калинина, 4б

Время работы: 9.00-15.00, выходной: воскресенье, понедельник

Телефон: 8-015-94-4-15-45

Электронный адрес: voronssh@voronoo.gov.by

В экспозиции можно увидеть документы, вещественные экспонаты, имеющие отношение к истории Вороновского края. Предлагается ряд тематических и обзорных экскурсий



Музей ледовиковых валунов «Валуны крутых дарог мінуўшчыны»

ГУО «Радунская средняя школа»

Адрес: г.п. Радунь, ул. Ленина, 36а

Время работы: 9.00 – 17.00, суббота: 9.00 – 14.00, выходной – воскресенье

Телефон: 8-015-94-23130, 8-015-94-23141

Электронный адрес: radsh2@tut.by

Сайт: http://radgymn.by/viewpage.php?page_id=7

В экспозиции музея насчитывается 32 уникальных ледовиковых валуна, которые имеют научную, историческую, культурную ценность. Музей основан в 2014 году. Общая площадь музея – 1 га. Выделяется три зоны, каждая из которых отражает одну из особенностей ледовиковых валунов.



ИСТОРИКО-КРАЕВЕДЧЕСКИЙ МУЗЕЙ

ГУО «Трокельская базовая школа»

Адрес: аг. Трокели, Гродненская область, Вороновский р-н, ул. Школьная 1/1

Время работы: 9.00–13.00, выходной – воскресенье

Заказ экскурсий: 801594 78-2-10

Электронный адрес: trokelibsh@voronoo.gov.by

Музей открыт 08 мая 1987 года.

В первом зале содержится информация и экспонаты по истории 37 Краснознаменной стрелковой дивизии, которая в июне 1941 года вела тяжелые оборонительные бои на Вороновской земле, похороненных в братской могиле аг.Трокели и сведения о ветеранах-односельчанах Второй мировой войны.

Краеведческая экспозиция включает материал и экспонаты по истории Трокельской школы и детского сада, знаменитых выпускниках, истории деревни Трокели, о Трокельской участковой больнице, Трокельской библиотеке и клубе, Трокельской святыни и чудотворной иконе Трокельской Божей Матери.

В этнографическом уголке собраны орудия труда и предметы быта наших предков, коллекции вышиванок и тканых льняных изделий.

